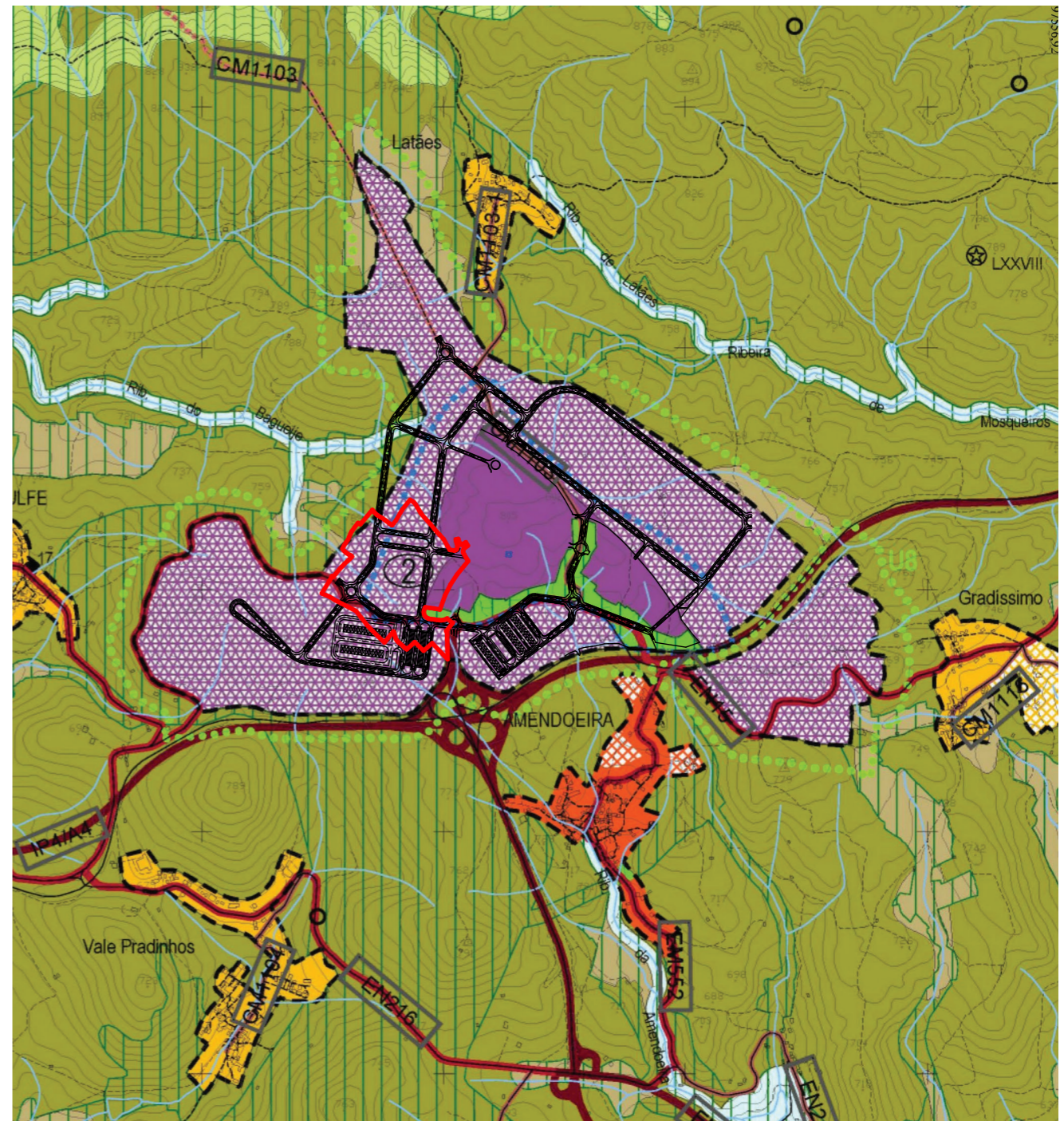


- Limite de concelho (CAOP 2014)
- PLANOS EM VIGOR
  - ① Plano de Ordenamento da Albufeira do Azibo
  - ② Plano de Pormenor da zona industrial de Macedo de Cavaleiros
  - ③ Plano de Urbanização de Macedo de Cavaleiros
  - ④ Plano de Pormenor da zona oficial de Travanca
- QUALIFICAÇÃO DO SOLO RURAL
  - ESPAÇOS AGRÍCOLAS
    - Espaços agrícolas de produção
    - Espaços agrícolas de conservação
  - ESPAÇOS DE USO MÚLTIPLO AGRÍCOLA E FLORESTAL
  - ESPAÇOS FLORESTAIS
    - Espaços florestais de conservação
    - Espaços florestais de proteção
  - ESPAÇOS NATURAIS
  - ESPAÇOS DE RECURSOS GEOLÓGICOS
    - Espaços consolidados
    - Espaços complementares
- QUALIFICAÇÃO DO SOLO URBANO
  - PERÍMETROS URBANOS
  - SOLOS URBANIZADOS
    - Espaços centrais
    - Espaços residenciais
      - Tipo I
      - Tipo II
      - Tipo III
    - Espaços de atividades económicas
    - Espaços de uso especial
    - Espaços verdes
      - Proteção e enquadramento
      - Recreio e lazer
  - SOLOS URBANIZÁVEIS
    - Espaços residenciais
      - Tipo I
      - Tipo II
    - Espaços para atividades económicas
    - Espaços para uso especial
      - Equipamentos
      - Turismo
      - Espaços verdes para recreio e lazer
- ESTRUTURA ECOLÓGICA MUNICIPAL
- ZONAS INUNDÁVEIS EM SOLO URBANO
- ÁREAS DE RECURSOS GEOLÓGICOS POTENCIAIS
- VALORES CULTURAIS E NATURAIS
- PATRIMÓNIO CLASSIFICADO E EM VIAS DE CLASSIFICAÇÃO
  - Património classificado e Zona Especial de Proteção ou Zona Geral de Proteção
    1. Pelourinho de Pinheiro (Decreto n.º 23122, DG n.º 231, de 11 outubro 1933) (IP)
    2. Pelourinho de Nozais (Decreto n.º 23122, DG n.º 23, de 11 outubro 1933) (IP)
    3. Pelourinho de Chacim (Decreto n.º 23122, DG n.º 231, de 11 outubro 1933) (IP)
    4. Pelourinho do Vale do Prados (Decreto n.º 23122, DG n.º 231, de 11 outubro 1933) (IP)
    5. Igreja Paroquial de Matinho de Agostinho/ Igreja do Santo António (Decreto n.º 28170, DG n.º 125, de 3 de janeiro de 1970) (IP)
    6. Igreja de Nossa Senhora dos Reis, Matriz de Lamealanga e zona especial de proteção (Portaria n.º 4052013, DR, 2.ª série, n.º 117, de 20 de junho de 2013) (MFP)
    7. Igreja de Nossa Senhora da Fátima, Matriz de Podence e zona especial de proteção (Portaria n.º 740-402012, DR, 2.ª série, n.º 248, de 24 de dezembro de 2012) (MFP)
    8. Terreiro de Pinheiro e zona especial de proteção (Portaria n.º 3062013, DR, 2.ª série, n.º 98, de 23-05-2013) (SP)
  - Património em vias de classificação e Zona Geral de Proteção
    9. Solar das Arcas (Anúncio n.º 2852013, DR, 2.ª série, n.º 167, de 30 de agosto de 2013 - Alteração de novo procedimento de classificação do Solar das Arcas) (MC)
- PATRIMÓNIO ARQUEOLÓGICO
  - 1 a CLXIV - (identificados no regulamento do plano)
- OUTRO PATRIMÓNIO CULTURAL
  - 1 a 43 - (identificados no regulamento do plano)
- CONJUNTOS COM INTERESSE
  - C1: Núcleo antigo de Barros
  - C2: Núcleo antigo de Chacim
  - C3: Núcleo antigo de Gajó
  - C4: Núcleo antigo de Macedo de Cavaleiros
  - C5: Núcleo antigo de Pinheiro
  - C6: Núcleo antigo de Podence
  - C7: Núcleo antigo de Santa Comba
  - C8: Núcleo antigo do Vale do Prados
- PATRIMÓNIO GEOLÓGICO
  - G1 a G42 - (identificados no regulamento)
- REDE RODoviÁRIA
  - Proposta
  - Existente
  - Sistema primário
  - Sistema secundário
  - Sistema terciário
- REDE FERROviÁRIA
  - Linha do Tua (sem exploração ferroviária)
- INFRAESTRUTURAS URBANAS
- ABASTECIMENTO DE ÁGUA
  - ETA: Estação de tratamento de água
  - Captação de água para abastecimento público
- DRENAGEM E TRATAMENTO DE ÁGUAS RESIDUAIS
  - ETAR: Estação de tratamento de águas residuais
- ECOCENTRO
- UNIDADES OPERATIVAS DE PLANEAMENTO E GESTÃO
  - U1 - Macedo de Cavaleiros
  - U2 - Macedo de Cavaleiros - expansão oeste
  - U3 - Macedo de Cavaleiros - expansão norte
  - U4 - Macedo de Cavaleiros - expansão nordeste
  - U5 - Parque verde de Macedo de Cavaleiros
  - U6 - Cortiços
  - U7 - Zona industrial de Macedo de Cavaleiros - implantação do núcleo I
  - U8 - Zona industrial de Macedo de Cavaleiros - núcleo II
  - U9 - Núcleo turístico da paisagem protegida da albufeira do Azibo
  - U10 - EcoPark do Azibo



Legenda: ————— Limite da Unidade de Execução N.º 4

 Adelinoraj R. Rodrigues www.adelinoarq.com.pt	Projeto	<b>EXPANSÃO DA ZONA INDUSTRIAL DE MACEDO DE CAVALEIROS UNIDADE DE EXECUÇÃO N.º 4</b>	Local	Macedo de Cavaleiros
	Sistema de Execução	IMPOSIÇÃO ADMINISTRATIVA	Data	Julho 2021
Elemento	<b>PLANTA DE ORDENAMENTO DO PDM</b>	Fase	<b>CONSTITUIÇÃO</b>	
Promotor	<b>Município de Macedo de Cavaleiros</b>	Escala	1/25 000	<b>1</b>