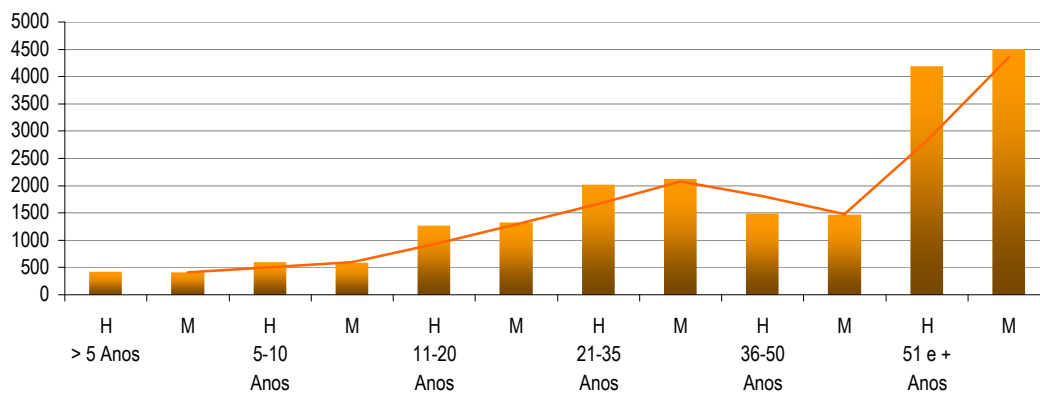


Número de Utentes do Centro de Saúde de Macedo de Cavaleiros, segundo o Sexo e o Escalão Etário em 2000

Fonte: Questionário da Rede Social

Escalão Etário	Sexo	N.º
> 5 Anos	H	426
	M	407
5-10 Anos	H	601
	M	586
11-20 Anos	M	1325
	H	2017
21-35 Anos	M	2129
	H	1490
36-50 Anos	M	1472
	H	4194
51 e + Anos	M	4511

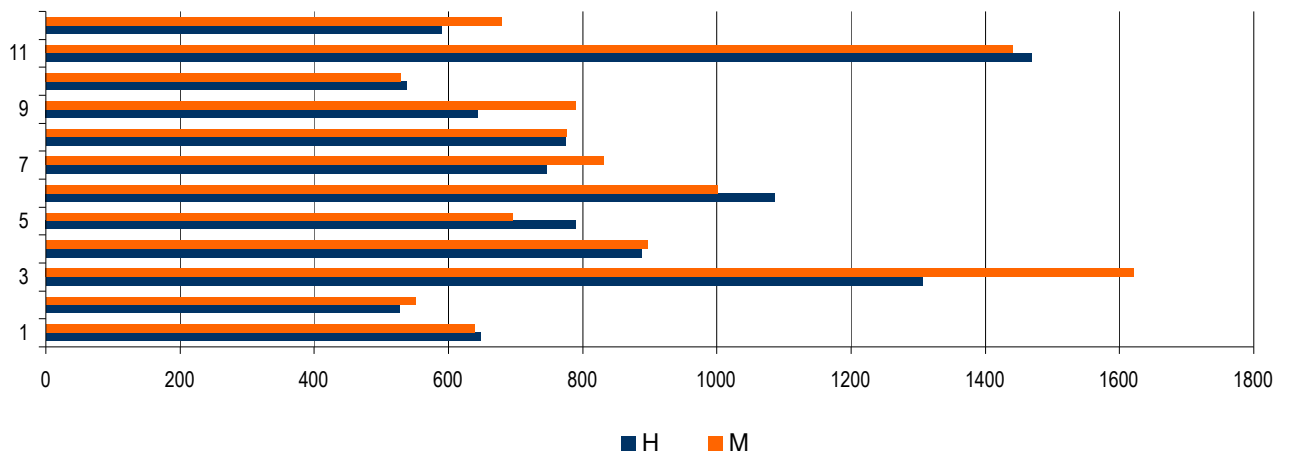
Número de Utentes do Centro de Saúde de Macedo de Cavaleiros, segundo o sexo e o escalão etário em 2000



Número de Utentes do Centro de Saúde de Macedo de Cavaleiros por Médico de Família, segundo o Sexo e o Escalão Etário em 2000

Fonte: Questionário da Rede Social

	Sexo	A	B	C	D	E	F	G	H	I	J	K	L
> 5 Anos	H	32	37	54	29	25	30	26	26	51	19	70	27
	M	19	40	63	17	22	32	28	26	51	19	59	31
5-10 Anos	H	27	41	97	29	61	45	46	47	64	28	83	33
	M	51	46	91	36	30	50	47	33	66	26	68	42
11-20 Anos	H	72	94	146	102	88	121	87	117	111	67	159	103
	M	83	86	207	104	90	105	95	116	105	65	154	115
21-35 Anos	H	149	128	220	161	151	221	131	192	170	89	254	151
	M	122	164	288	160	135	198	145	173	217	84	274	169
36-50 Anos	H	80	85	183	148	132	160	114	100	94	81	216	97
	M	72	70	219	163	112	150	121	87	95	87	211	85
51 e + Anos	H	287	142	605	417	332	509	341	292	153	252	686	178
	M	291	143	753	416	305	466	385	340	255	247	674	236
Total	H	647	527	1305	886	789	1086	745	774	643	536	1468	589
	M	638	549	1621	896	694	1001	831	775	789	528	1440	678
Total	HM	1285	1076	2926	1782	1483	2087	1576	1549	1432	1064	2908	1267



Número de Utentes com Internamento do Hospital Distrital de Macedo de Cavaleiros, segundo a Especialidade em 2000

Fonte: Questionário da Rede Social

		Medicina Interna	Cirurgia	Ortopedia	Oncologia
	H	0	0	0	0
> 1 Ano	M	0	0	0	0
	H	0	0	1	0
1-5 Anos	M	0	0	1	0
	H	0	1	1	0
6-10 Anos	M	0	1	2	0
	H	0	3	1	0
11-15 Anos	M	0	2	2	0
	H	1	17	18	0
16-25 Anos	M	0	14	8	0
	H	6	23	44	0
26-45 Anos	M	10	35	16	1
	H	21	30	46	0
46-65 Anos	M	17	41	32	6
	H	28	33	38	10
66-75 Anos	M	24	26	45	2
	H	43	22	13	1
76 e + Anos	M	45	26	27	0
	H	99	129	162	11
Total	M	96	145	133	9