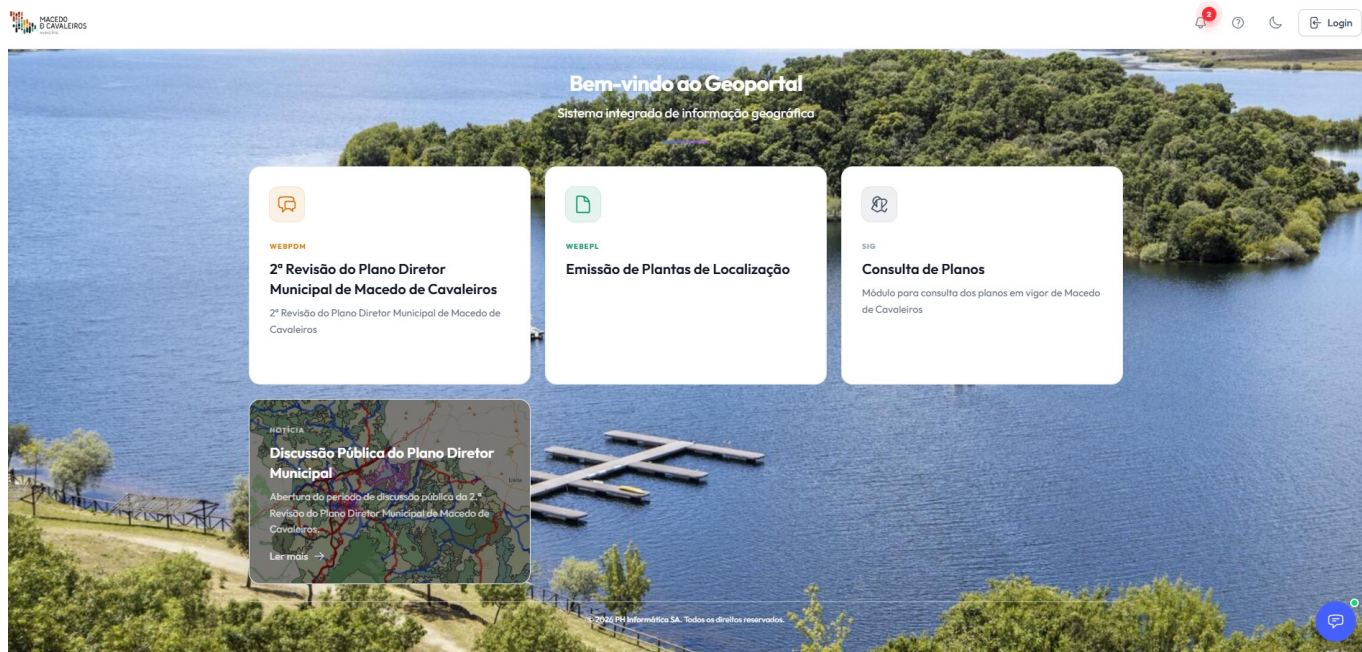
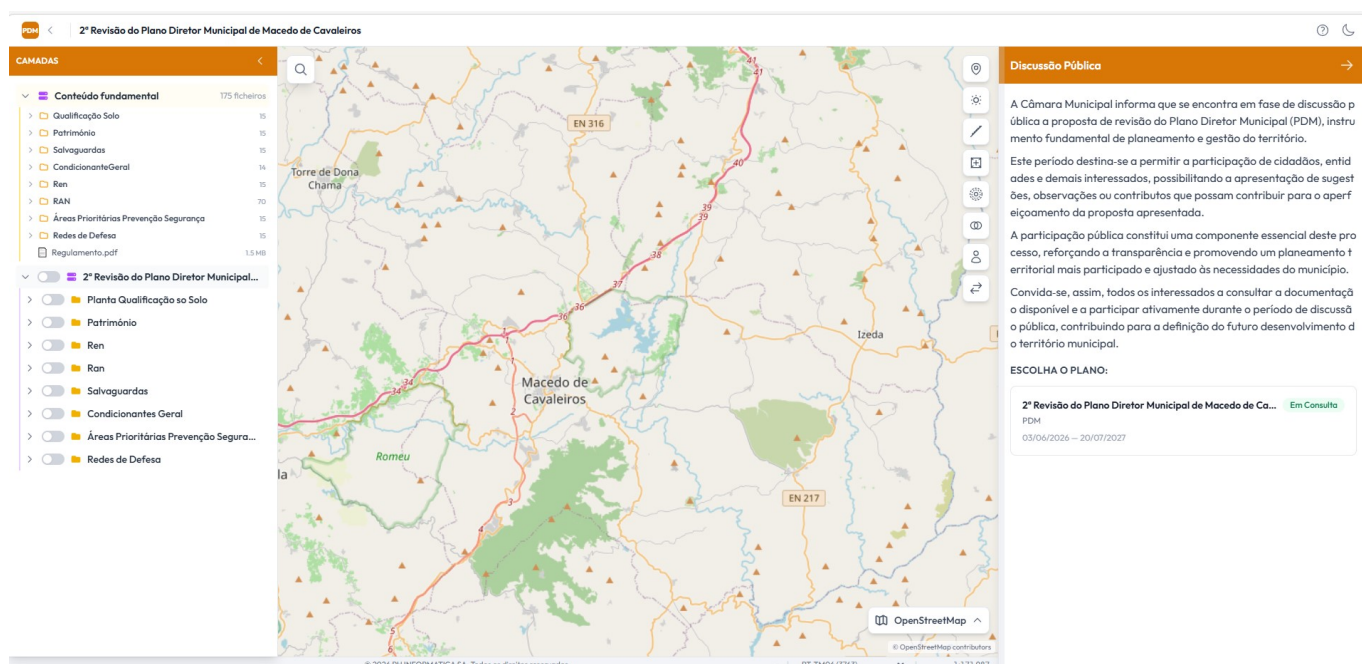


# DISCUSSÃO PÚBLICA DA REVISÃO DO PDM

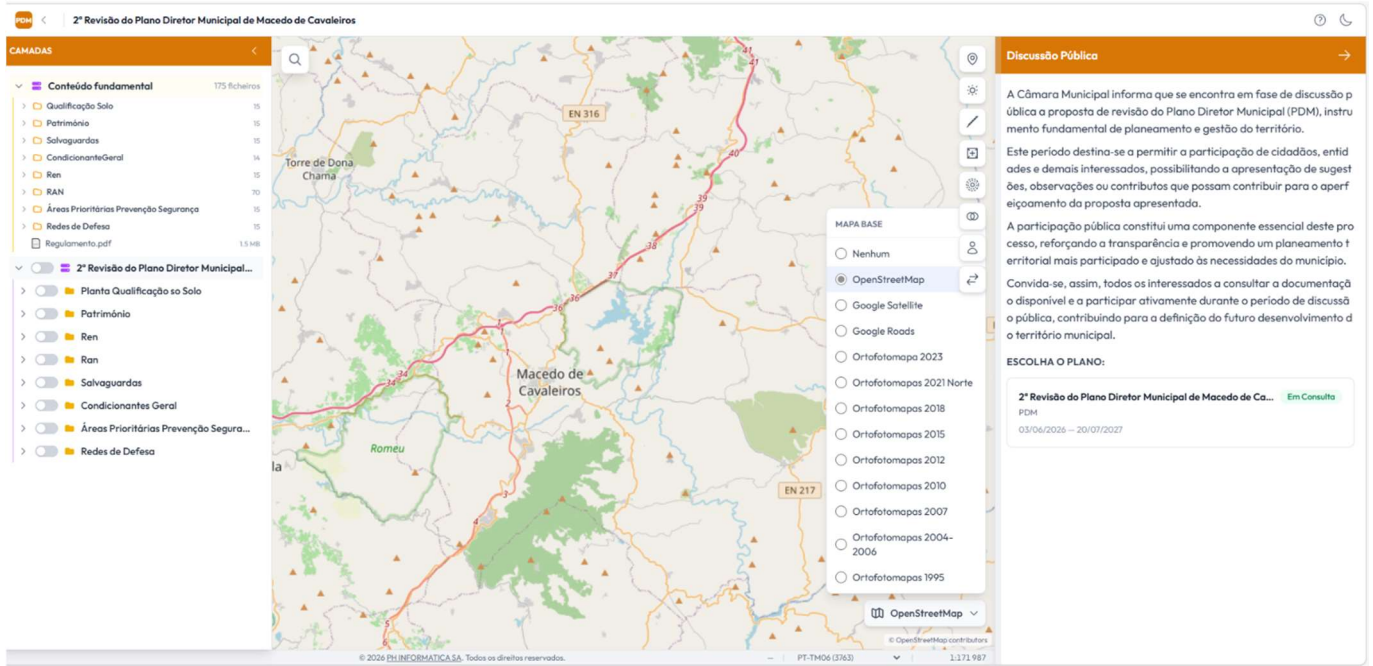
## GUIA DE UTILIZAÇÃO DO GEOPORTAL



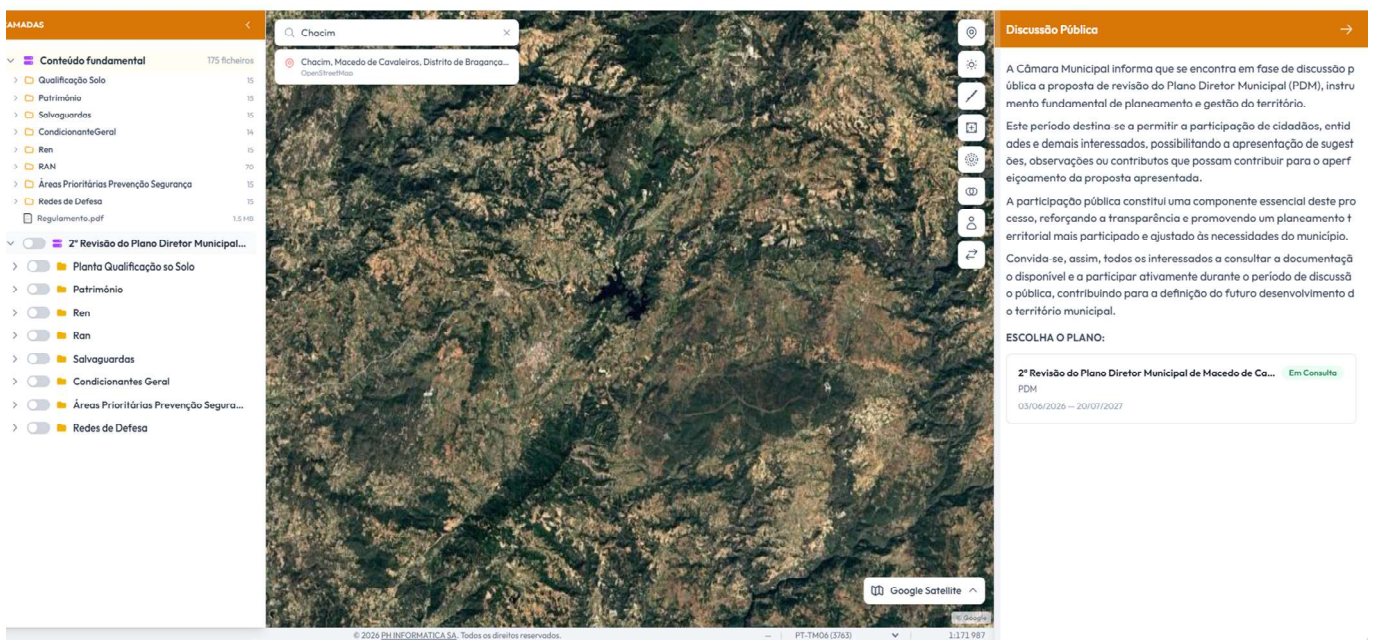
Através do endereço: <https://geoportal.cm-macedodecavaleiros.pt/>, acedemos ao Geoportal do Município de Macedo de Cavaleiros, onde pode ter acesso às plantas de Localização, consulta do PDM em vigor, e à Área de Discussão Pública da 2.ª Revisão do PDM (entre 3 de junho e 20 de julho).



Página de entrada no Geoportal em <https://geoportal.cm-macedodecavaleiros.pt/webpdm>



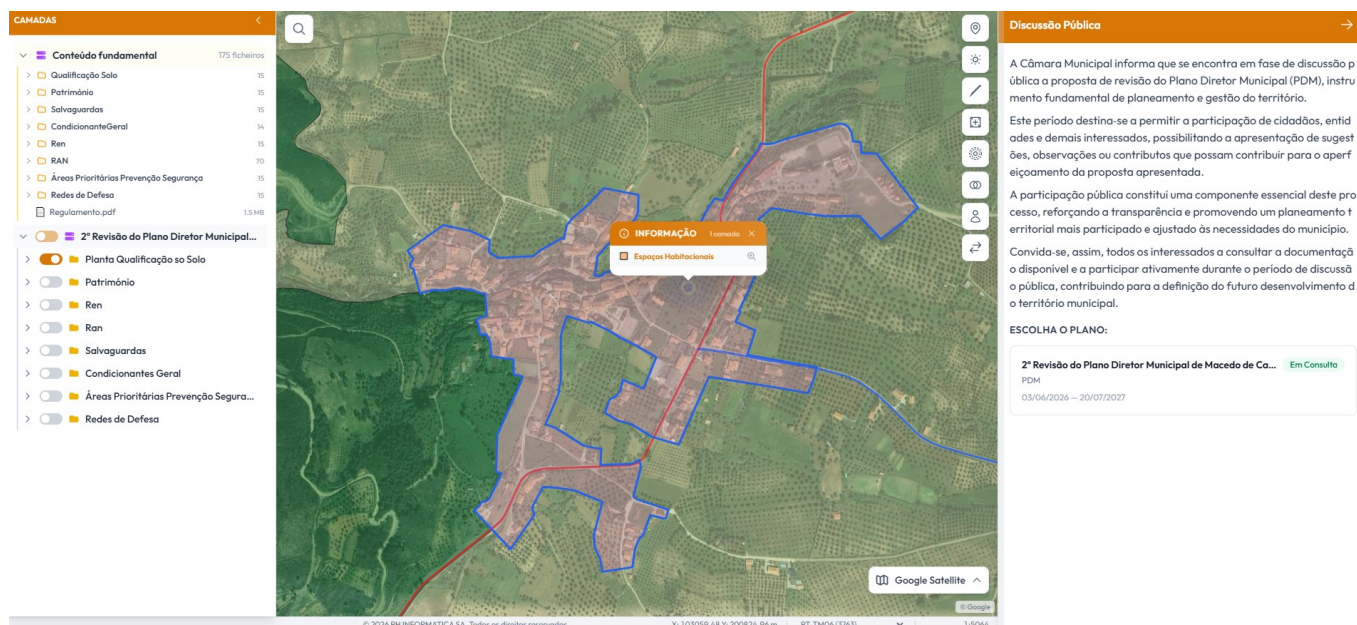
No separador OpenStreetMap, pode alternar para fotografia aérea



Na lupa, no canto superior esquerdo, pode fazer buscas pelo nome da localidade



No mapa logo aparece assinalado a localidade escolhida. Com a roda do rato consegue fazer zoom e aproximar ou afastar.



No menu do lado esquerdo do ecrã, pode ligar e desligar as várias plantas (Qualificação do solo, Património, Reserva Ecológica Nacional, Reserva Agrícola Nacional). Ao clicar na planta, uma janela informa da classe de espaço, e delimita a azul a área corresponde (neste exemplo, o perímetro urbano da localidade de Chacim).

## PARTICIPAÇÃO, NO ÂMBITO DA DISCUSSÃO PÚBLICA DA 2.ª REVISÃO DO PLANO DIRETOR MUNICIPAL DE MACEDO DE CAVALEIROS



Após localizar o local sobre o qual pretende fazer uma consulta, observação ou reclamação, clique na ligação “ **Escolha o plano: 2.ª Revisão do Plano Diretor Municipal de Macedo de Cavaleiros – Em consulta**”, e tenha acesso à área de participação.

Aqui deve seleccionar o tipo de participação (consulta, observação ou reclamação). Depois pode importar um polígono (formatos .geojson, .Kml, .shp, .dwg ou .dxf) ....



... ou desenhar o seu próprio polígono sobre a fotografia aérea.

© 2026 PH.INFORMÁTICA,S.A. Todos os direitos reservados. PT-TM06 (3763) 1:633

Ao terminar de desenhar o polígono, dê duplo click com o rato, e recebe a informação do polígono que acabou de desenhar ( área e perímetro):

Reclamação

Assinale o local sobre o mapa \*

Desenhar polígono no mapa

Importar ficheiro  
.geojson, .kml, .kmz, .shp, .dwg, .dxf

Sem localização

✓ Polígono desenhado — arraste os vértices para ajustar [Redesenhar](#) [Limpar](#)

📏 Área: 3824.2 m<sup>2</sup> 📏 Perímetro: 257.2 m

← Anterior [Seguinte](#) →

Pode redesenhar ou limpar e começar de novo. Se estiver correto, selecione seguinte.

**Discussão Pública** →

✓ Selecionar Plano — ✓ Observação e Local — 3 Dados Pessoais

Plano: 2ª Revisão do Plano Diretor Municipal de Macedo de Cavaleiros  
Tipo: Reclamação  
Local: Polígono desenhado

Preenche os seu dados:

Dados do Requerente

NIF \*

Nome \*

Email \*

Observações (opcional)

Anexos

Adicionar ficheiro

Li e aceito a política de privacidade [Ver política de privacidade](#)

← Anterior Enviar

Neste menu tem que inserir o Número de contribuinte (NIF), o nome de quem está a fazer a consulta, observação ou reclamação e um email válido (irá receber neste endereço de email, a confirmação da sua participação). Pode ainda utilizar o campo de observações para escrever qualquer informação adicional que entenda ser importante para enquadrar a sua participação.

**Discussão Pública**

Tipo: Reclamação  
Local: Polígono desenhado

Preenche os seus dados:

Dados do Requerente

NIF \*  
506697339

Nome \*  
Município de Macedo de Cavaleiros

Email \*  
geral@cm-macedodecavaleiros.pt

Observações (opcional)

Anexos

Adicionar ficheiro

radar\_14\_web.zip ×

0045400499.pdf ×

CTT.dwg ×

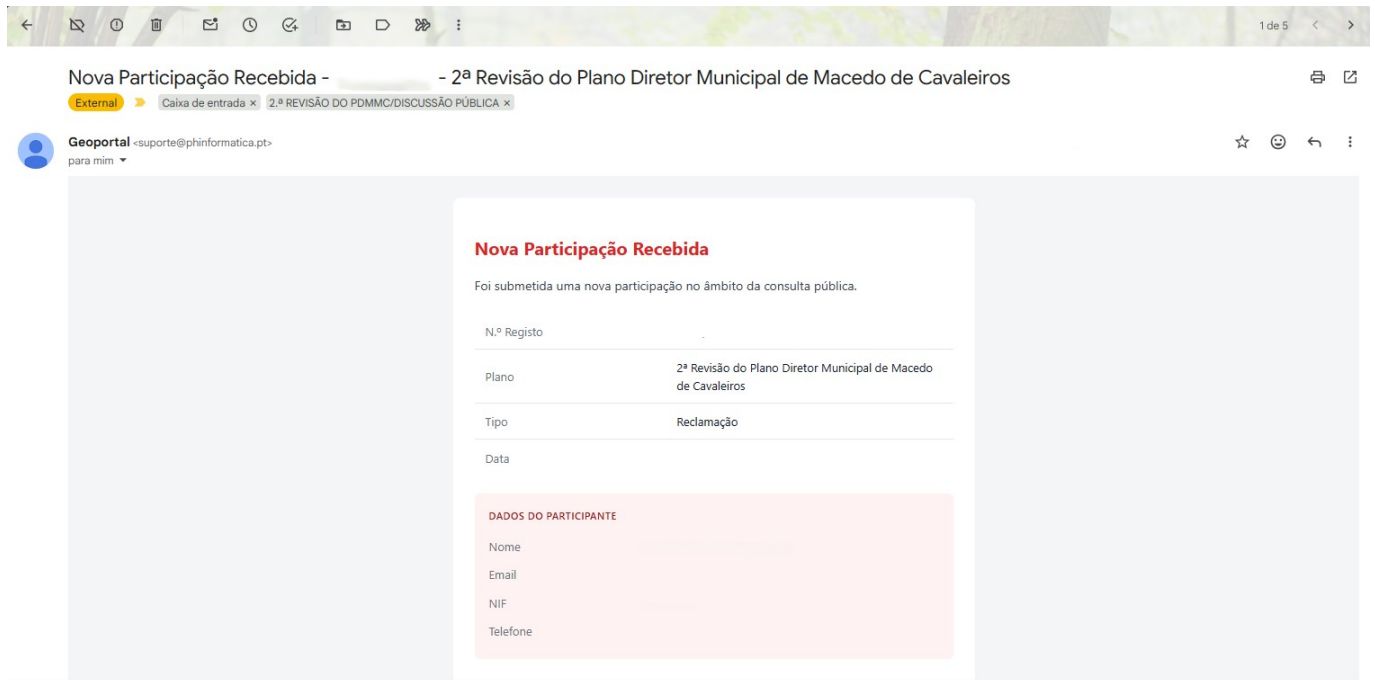
Li e aceito a política de privacidade [Ver política de privacidade](#)

← Anterior Enviar

Depois de preencher os campos obrigatórios, ainda pode adicionar ficheiros à sua participação (pdf, zip, dwg, imagens, etc).

Após aceitar a política de privacidade, basta carregar em enviar, e a sua participação no processo de discussão pública da 2.ª Revisão do Plano Diretor Municipal de Macedo de Cavaleiros está concluída.

Até dia 20 de julho de 2026, pode fazer as participações que quiser.



Vai receber no endereço de email indicado, uma cópia da sua participação, que também é enviada para a câmara municipal.

Qualquer dúvida pode ser esclarecida pelos técnicos da Divisão Municipal de Urbanismo ou através do email: [jorge.guerreiro@cm-macedodecavaleiros.pt](mailto:jorge.guerreiro@cm-macedodecavaleiros.pt)